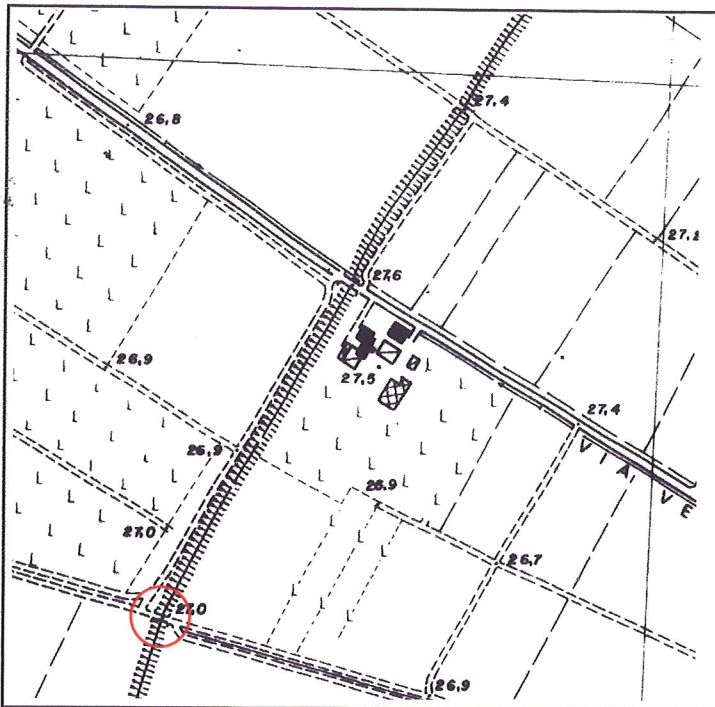


**COMUNE DI CORREGGIO
ALTRI ELEMENTI**

N° 19

Via Vecchia Carpi (a sud) su Cavo Argine	Toponimo	
Tav. PRG 2.4	Quadrante A-10	Zona PRG E.7+E.5

ESTRATTO DALLA C.T.R.



FOTOGRAFIA IDENTIFICATIVA



Altri documenti

Note

PUNTI DI RIPRESA FOTOGRAFICA

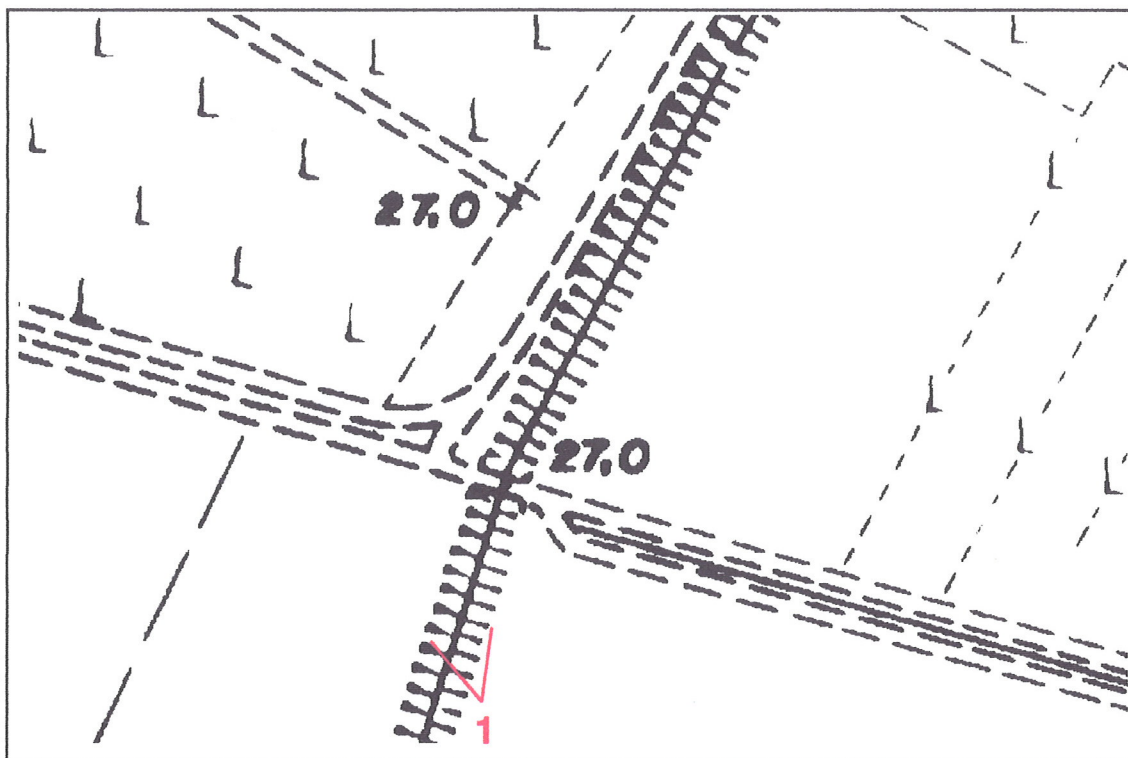


Foto 1