

**COMUNE DI CORREGGIO
ALTRI ELEMENTI**

N° 27

Via San Martino ang. via Oratorio

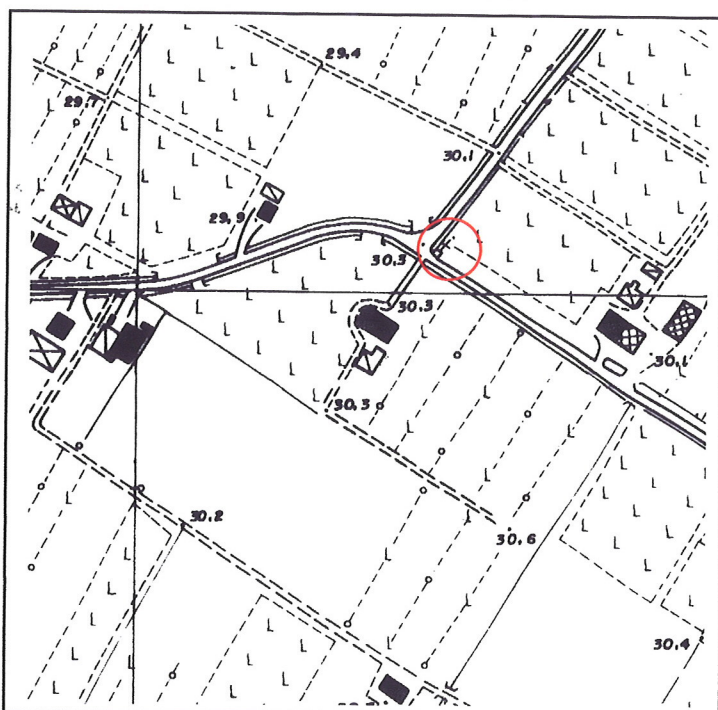
Toponimo

Tav. PRG 2.4

Quadrante C-6

Zona PRG E.8

ESTRATTO DALLA C.T.R.



FOTOGRAFIA IDENTIFICATIVA



Altri documenti

Scheda IBC n. 161

Note

Oratorio dedicato alla Beata Vergine della Consolazione. Ha una struttura semplice e presenta un portale architravato, un frontespizio modanato e la copertura a due acque.

PUNTI DI RIPRESA FOTOGRAFICA

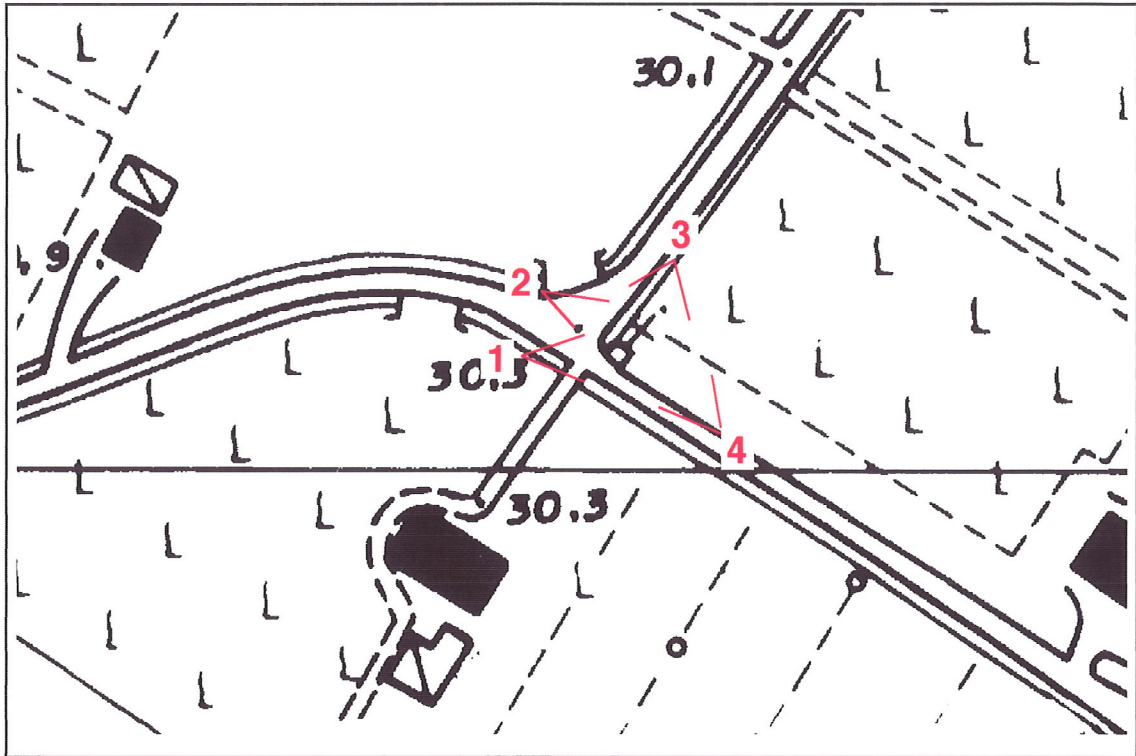


Foto 1



Foto 2



Foto 3



Foto 4