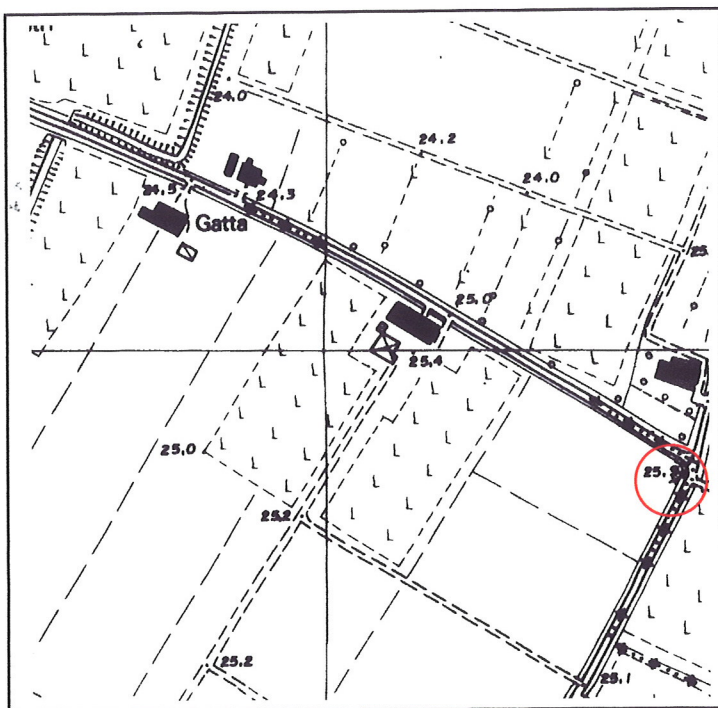


**COMUNE DI CORREGGIO  
ALTRI ELEMENTI**

**N° 5**

<b>Via</b> S. Martino ang. via Ponte Gatto	<b>Toponimo</b>	<b>Quadrante</b> E-12	<b>Zona PRG</b> E.8
<b>Tav. PRG</b> 2.2			

**ESTRATTO DALLA C.T.R.**



**FOTOGRAFIA IDENTIFICATIVA**



**Altri documenti**

Scheda IBC n. 58

**Note**

Maestà a pilastro ottocentesco con nicchia in volto protetta da una grata e copertura piana su cornice modanata.

PUNTI DI RIPRESA FOTOGRAFICA

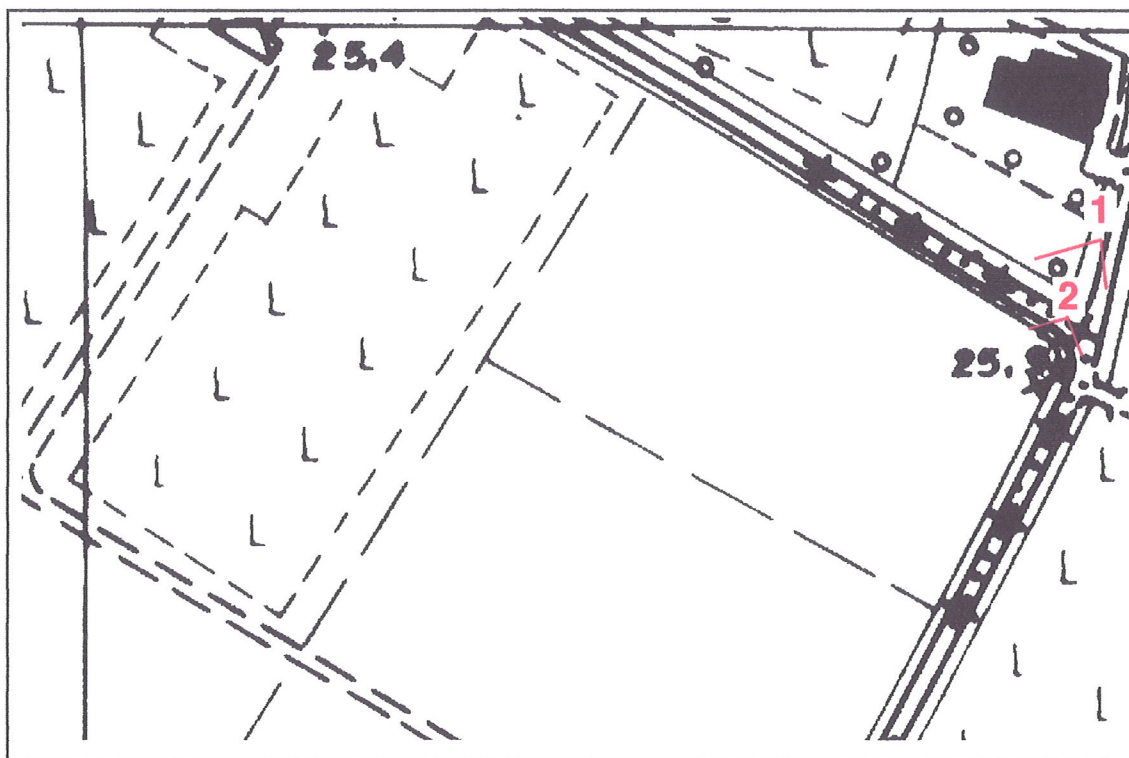


Foto 1





Foto 2