

COMUNE DI CORREGGIO  
ALTRI ELEMENTI

N° 6

Via Canolo, 1/a-1/b

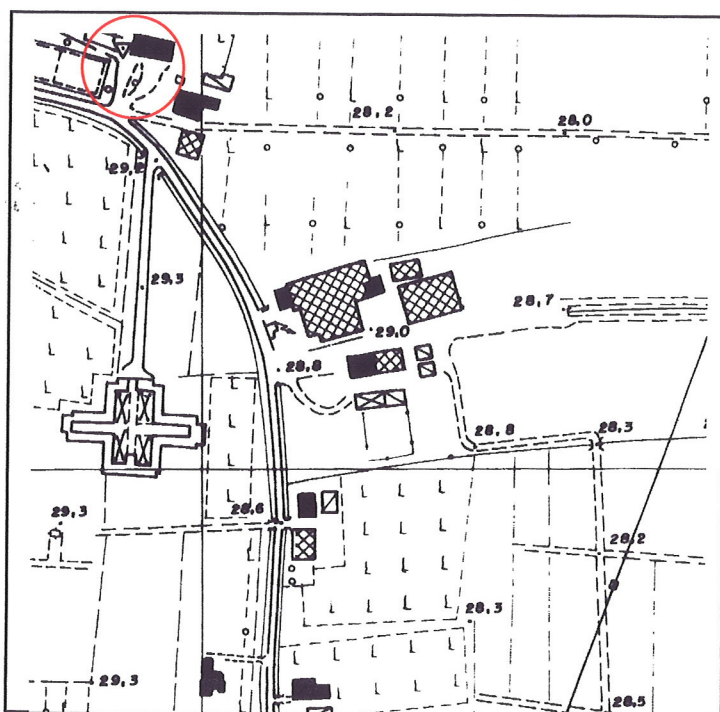
Toponimo

Tav. PRG 2.1

Quadrante F-11

Zona PRG A.3

ESTRATTO DALLA C.T.R.



FOTOGRAFIA IDENTIFICATIVA



Altri documenti

Scheda IBC n. 14

Note

La chiesa fu ricostruita nel 1887 su disegno dell'architetto Ugo Nasi di Bologna con forme romanico-gotiche. La facciata è tripartita con la parte centrale slanciata e con una fuga di archetti ciechi che corre nel sottogronda. Il portale architravato è sormontato da una ghiera a tutto sesto e al centro del prospetto vi è un grande rosone e un filare di arcatelle. Le porte laterali analoghe alla centrale ma di più piccole dimensioni sono sovrastate da finestre oblunghe. Ai vertici della facciata vi sono degli acroteri cuspidati. I lati della costruzione sono scanditi da arcature cieche. Il campanile con livelli distinti da monofore, bifore e trifore è concluso da un tamburo su piano terrazzato con acroteri angolari e copertura cuspidata.

PUNTI DI RIPRESA FOTOGRAFICA

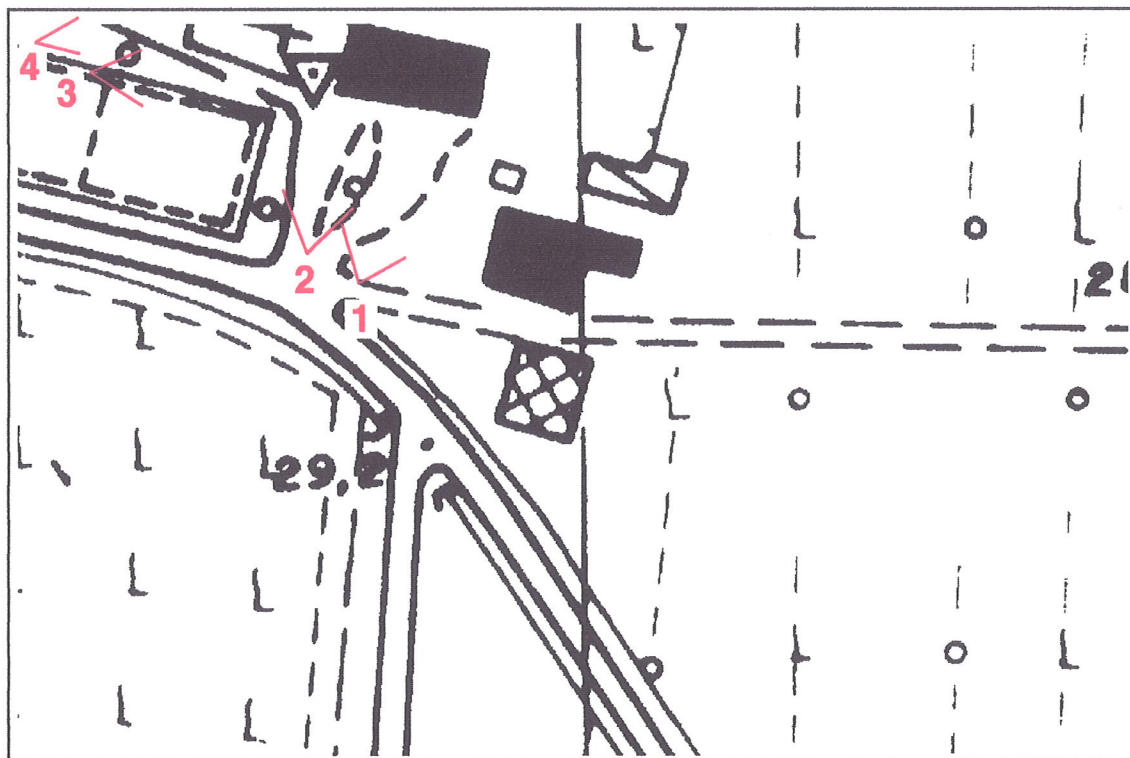


Foto 1





Foto 2





Foto 3



Foto 4