

**COMUNE DI CORREGGIO  
ALTRI ELEMENTI**

**N° 9**

**Via** Chiesa Mandrio, 1-1/a

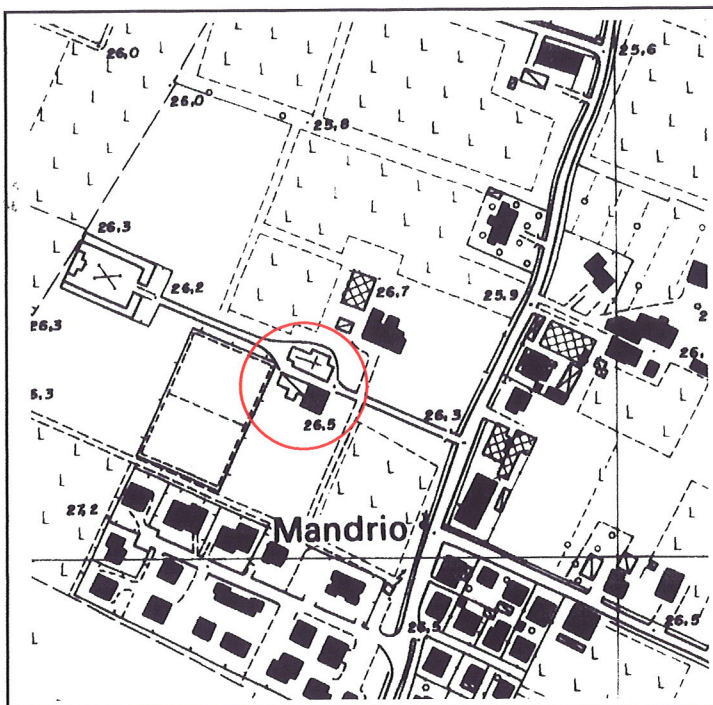
**Tav. PRG** 2.2

**Toponimo**

**Quadrante** F-8

**Zona PRG** A.3

**ESTRATTO DALLA C.T.R.**



**FOTOGRAFIA IDENTIFICATIVA**



**Altri documenti**

Scheda IBC n. 155

**Note**

La facciata della chiesa è caratterizzata da un avancorpo porticato con tre luci archivoltate, è scandita da paraste e conclusa da un frontespizio triangolare con un'alta cornice di gronda modanata. Il campanile ha una cella a bifore e copertura a quattro falde.

PUNTI DI RIPRESA FOTOGRAFICA

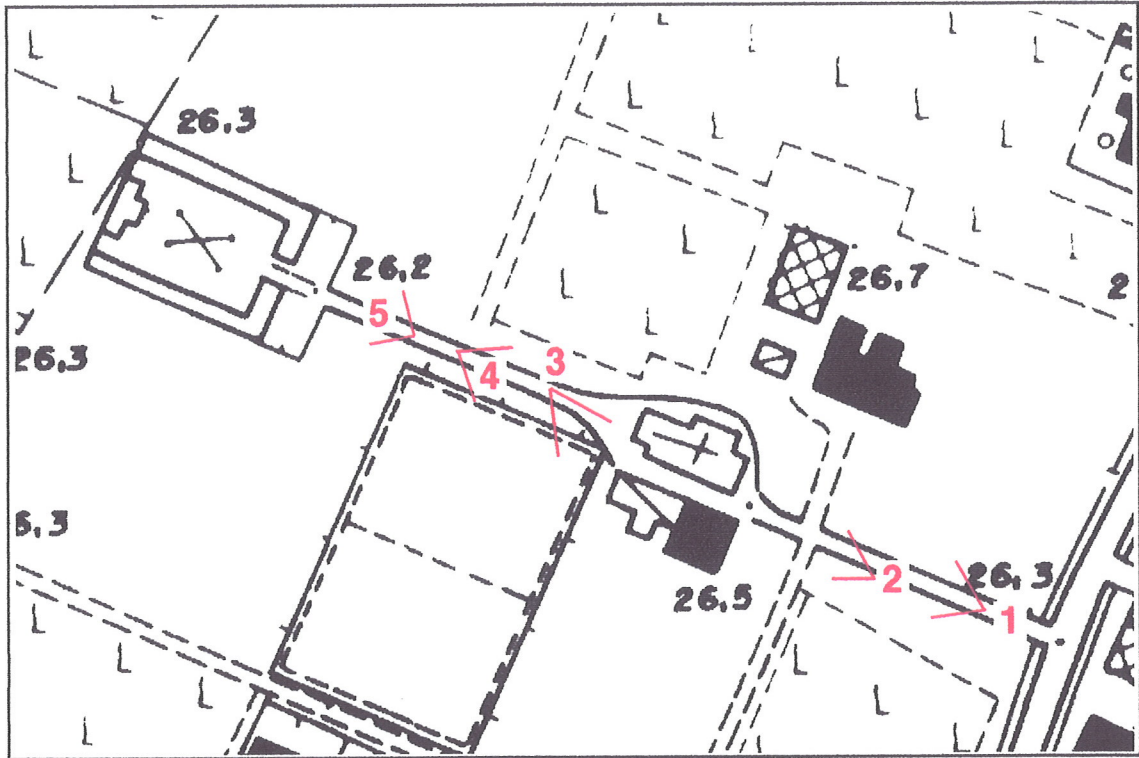


Foto 1





Foto 2



Foto 3





Foto 4



Foto 5