

Via Ponte Gatto, 5	Toponimo		
Tav. PRG 2.2	Quadrante D-11	Zona PRG E.1+E.5	

Edificio principale

Riconoscibile **Tipologia** elementi contigui
 Parzialmente riconoscibile **Interventi** ristrutturazione
 Non riconoscibile **Dest. d'uso** abitazione e servizi agricoli

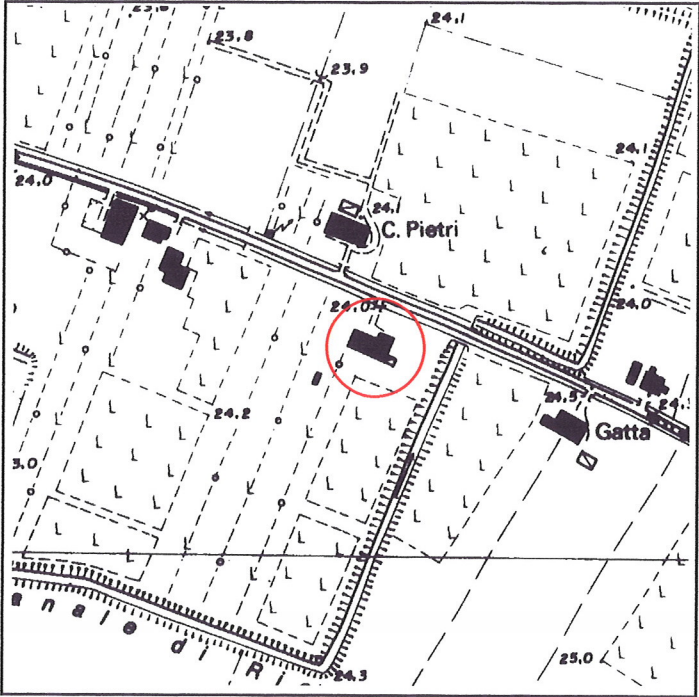
Altri edifici riconoscibili SI NO **Tipologia**
Dest. d'uso

Edifici recenti presenti SI NO **Tipologia**
Dest. d'uso

Altri elementi di pregio SI NO **Descrizione**

Giudizio sintetico sul valore dell'insediamento buon valore ambientale

ESTRATTO DALLA C.T.R.



FOTOGRAFIA IDENTIFICATIVA



Altri documenti



Note

Edificio a elementi contigui sviluppato in pianta rettangolare su due livelli e sottotetto con copertura a quattro acque e colmo costante. Presenta una porta morta passante archivoltata a sesto ribassato. Le luci sono regolari e simmetricamente distribuite.

PUNTI DI RIPRESA FOTOGRAFICA

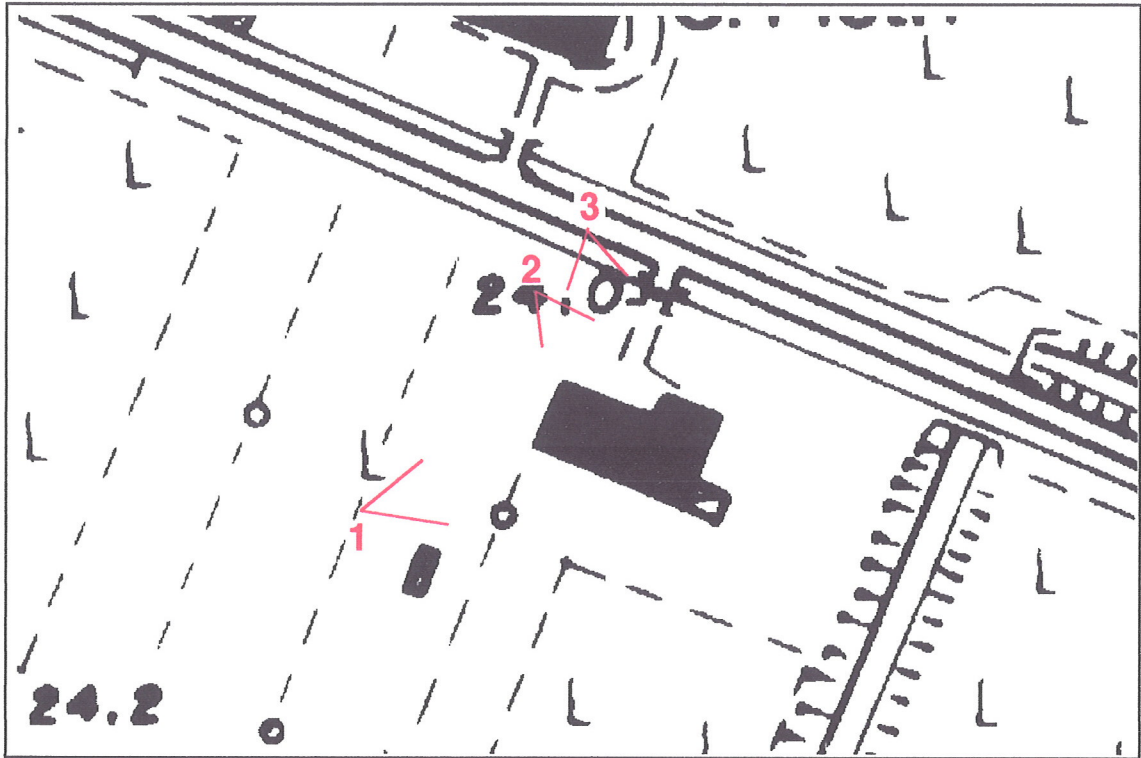


Foto 1



Foto 2



Foto 3