

Via Spagnoli, 3/a	Toponimo		
Tav. PRG 2.2	Quadrante F-6	Zona PRG E.1	

Edificio principale

<input type="checkbox"/> Riconoscibile	Tipologia	residenziale
<input type="checkbox"/> Parzialmente riconoscibile	Interventi	nessuno
<input checked="" type="checkbox"/> Non riconoscibile	Dest. d'uso	abitazione

Altri edifici riconoscibili SI NO

Tipologia
Dest. d'uso

Edifici recenti presenti SI NO

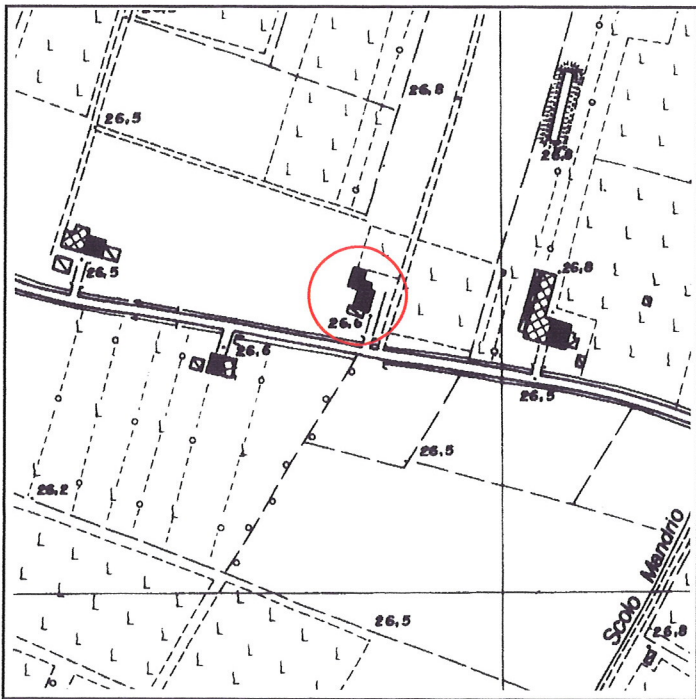
Tipologia
Dest. d'uso

Altri elementi di pregio SI NO

Descrizione

Giudizio sintetico sul valore dell'insediamento nessun valore ambientale

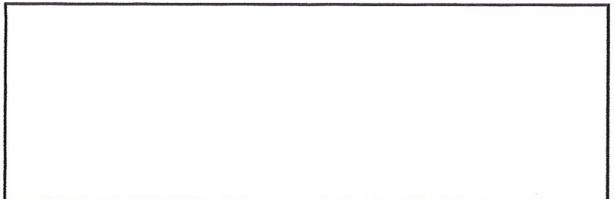
ESTRATTO DALLA C.T.R.



FOTOGRAFIA IDENTIFICATIVA



Altri documenti



Note

Edificio residenziale costruito con ogni probabilità negli anni Sessanta.

PUNTI DI RIPRESA FOTOGRAFICA

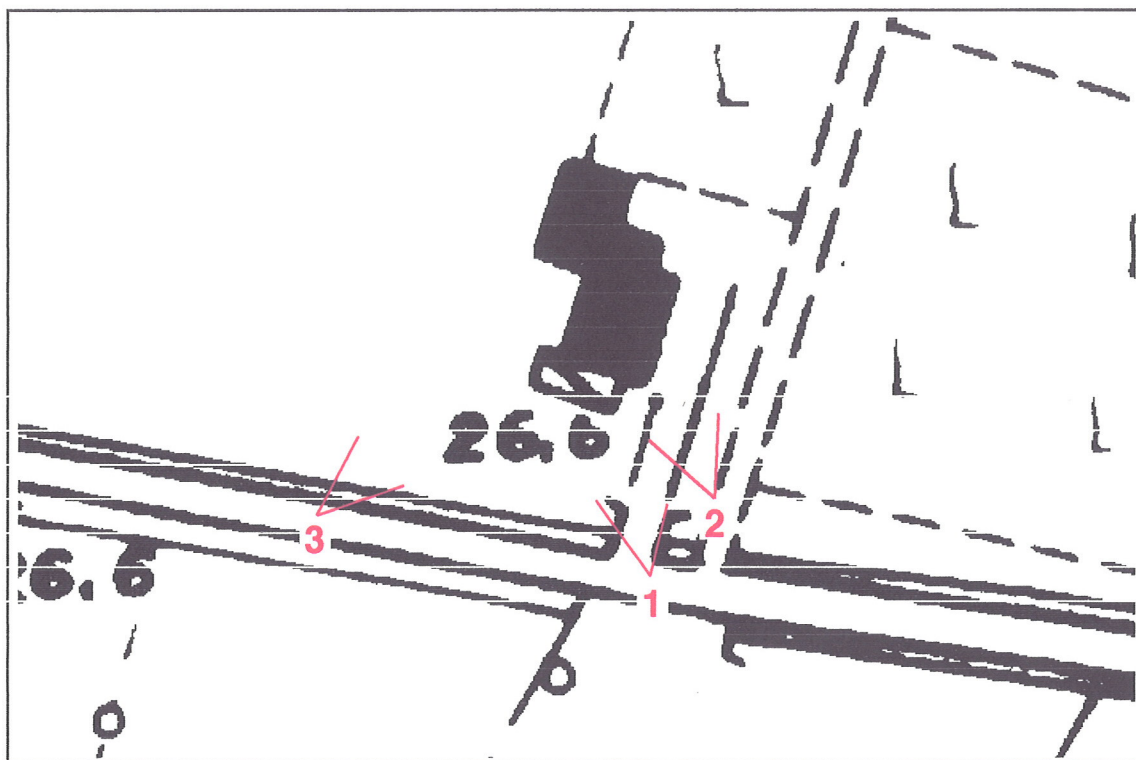


Foto 1



Foto 2



Foto 3