

Via Botte, 4

Toponimo

Tav. PRG 2.6

Quadrante B-3

Zona PRG E.7

Edificio principale

Riconoscibile

Tipologia elementi contigui

Parzialmente riconoscibile

Interventi ristrutturazione

Non riconoscibile

Dest. d'uso abitazione

Altri edifici riconoscibili SI NO

Tipologia

Dest. d'uso

Edifici recenti presenti SI NO

Tipologia

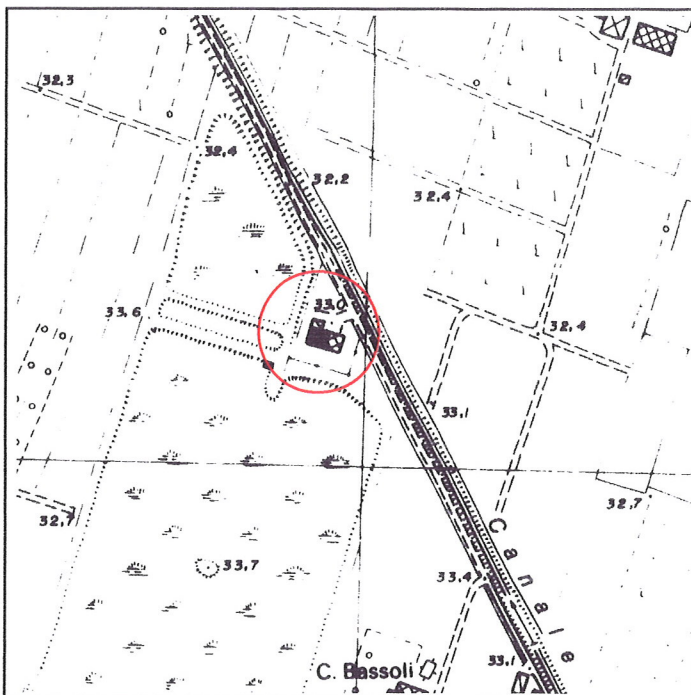
Dest. d'uso

Altri elementi di pregio SI NO

Descrizione

Giudizio sintetico sul valore dell'insediamento modesto valore ambientale

ESTRATTO DALLA C.T.R.



FOTOGRAFIA IDENTIFICATIVA



Altri documenti

203/89, Bonaccini Paride, NO 7/12/89

Note

Edificio a elementi contigui sviluppato in pianta rettangolare su due livelli e sottotetto con copertura a due acque e colmo costante. Presenta una porta morta ora tamponata dal recente intervento di ristrutturazione che ha in parte alterato gli originali caratteri dell'edificio.

PUNTI DI RIPRESA FOTOGRAFICA

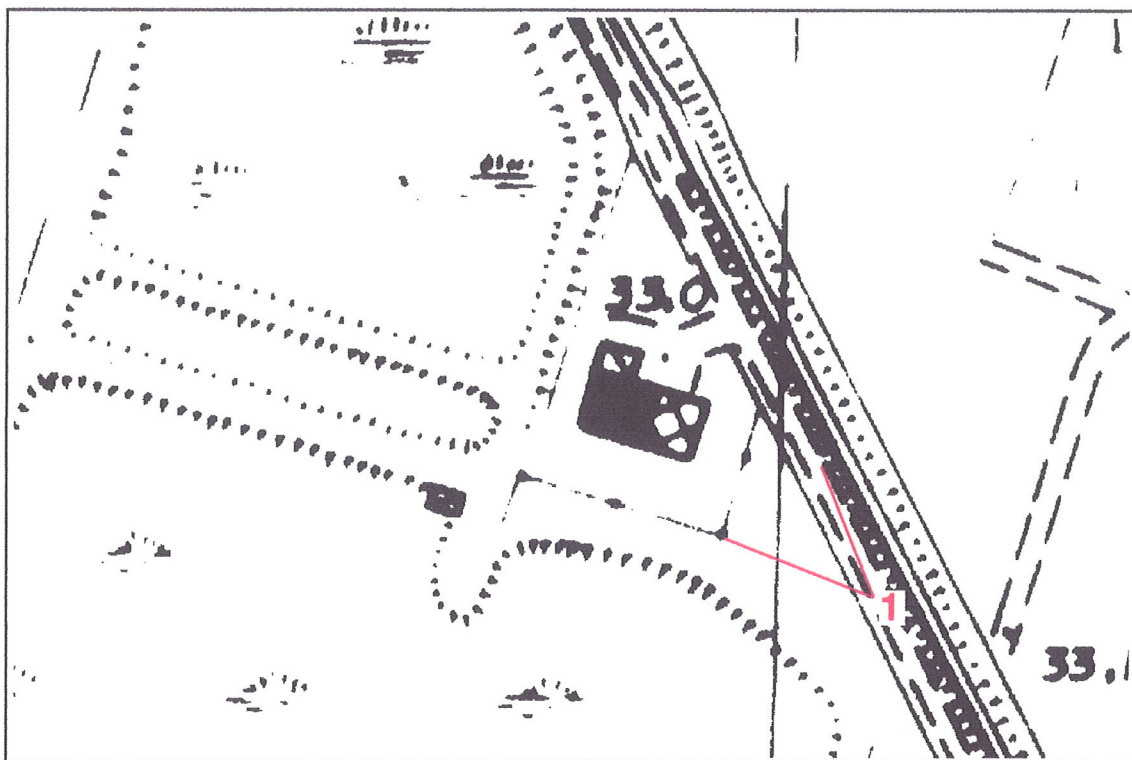


Foto 1