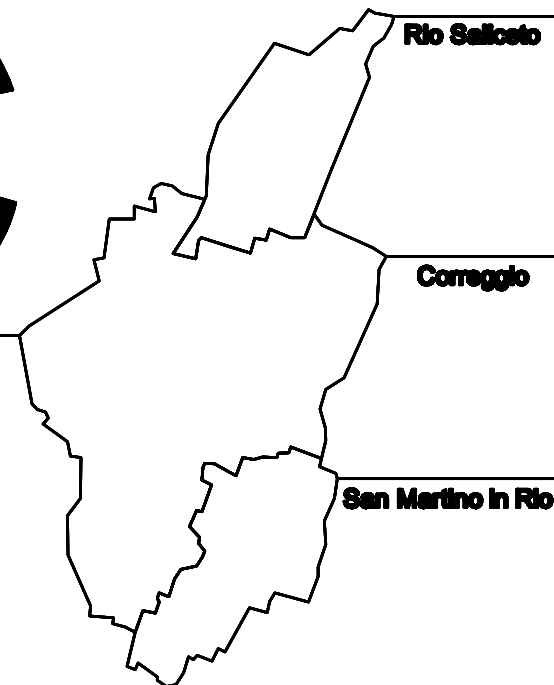


# PSC



## documento preliminare

Tutele storiche e  
tipologiche

# DP 3.2

Sindaco Comune di Correggio

Marzio Iotti

Sindaco Comune di San Martino in Rio

Oreste Zurini

Sindaco Comune di Rio Saliceto

Realino Lupi

Ufficio di Piano Asciutto

Fausto Armani

Vincenzo Ugolini

Silvano Fagioni

Progetto urbanistico e coordinamento generale

Fausto Armani

Sistema Ambientale e Paesistico

Studio Alla srl

Strutture Inediate extraurbane

Arch. Pietro Lodi

Studio geologico-territoriale e Microzonazione Sismica

Dr. Geol. Gian Pietro Mazzetti - Studio Geologico Centrogio

Indagine sui servizi esistenti

Dr. Urb. Giorgia Guarino

Indagine socio-economica

Prof. Aldo Bonomi

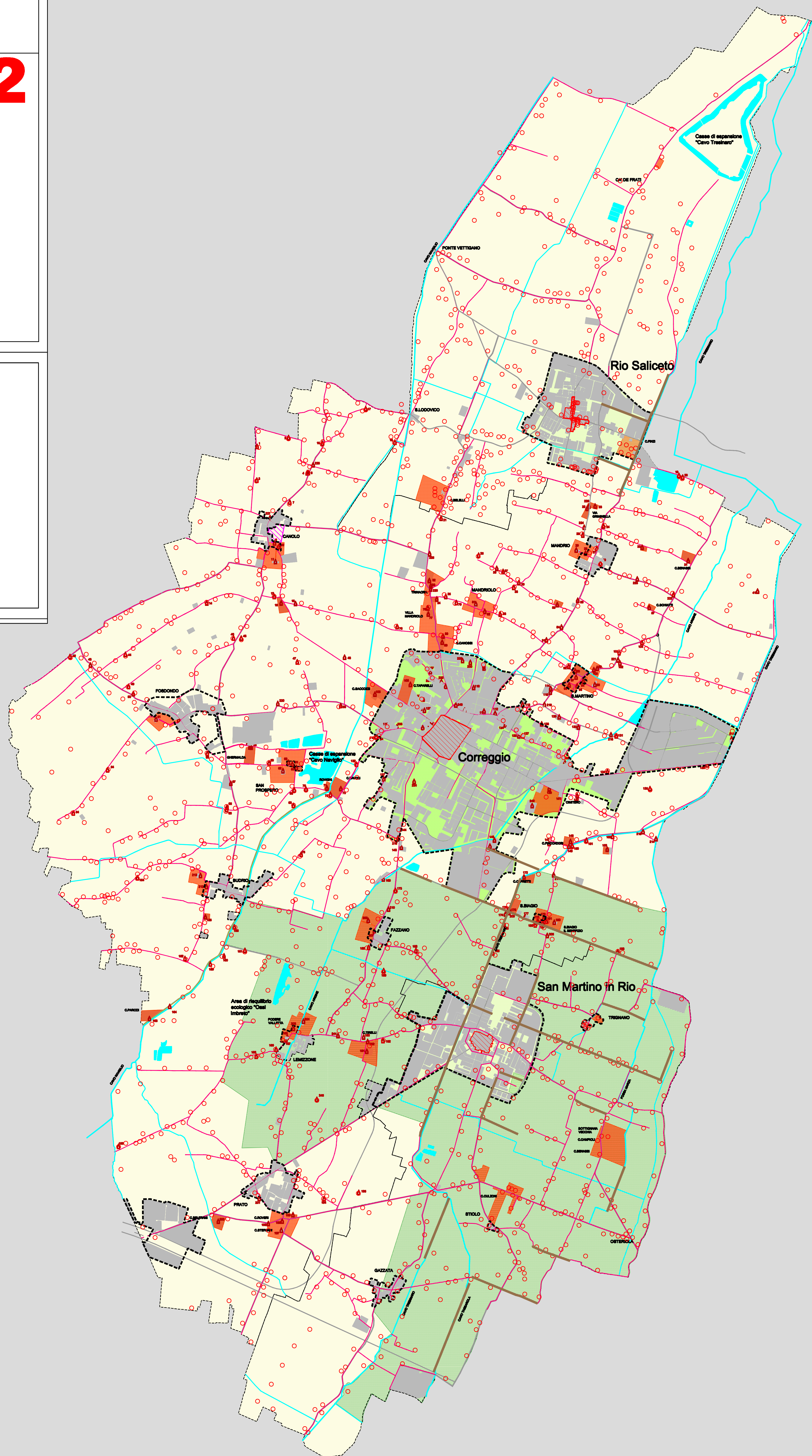
Veisat

Studio Alla srl

Percorsi di Partecipazione e ascolto

Avanzi srl

ABC24



- CENTRO STORICO
- INSEDIAMENTI STORICI EXTRAURBANI
- TERRITORIO URBANIZZATO
- LIMITE TERRITORIO URBANIZZATO
- ZONA D'INTERESSE ARCHEOLOGICO
- ZONE DI TUTELA AGRONATURALISTICA
- INSEDIAMENTI RURALI TIPOLOGICAMENTE RICONOSCIBILI
- ELEMENTI D'INTERESSE STORICO TESTIMONIALE
- VIABILITA' STORICA
- VIABILITA'
- INVASI E CORSI D'ACQUA
- ELEMENTI DELLA CENTURIAZIONE